

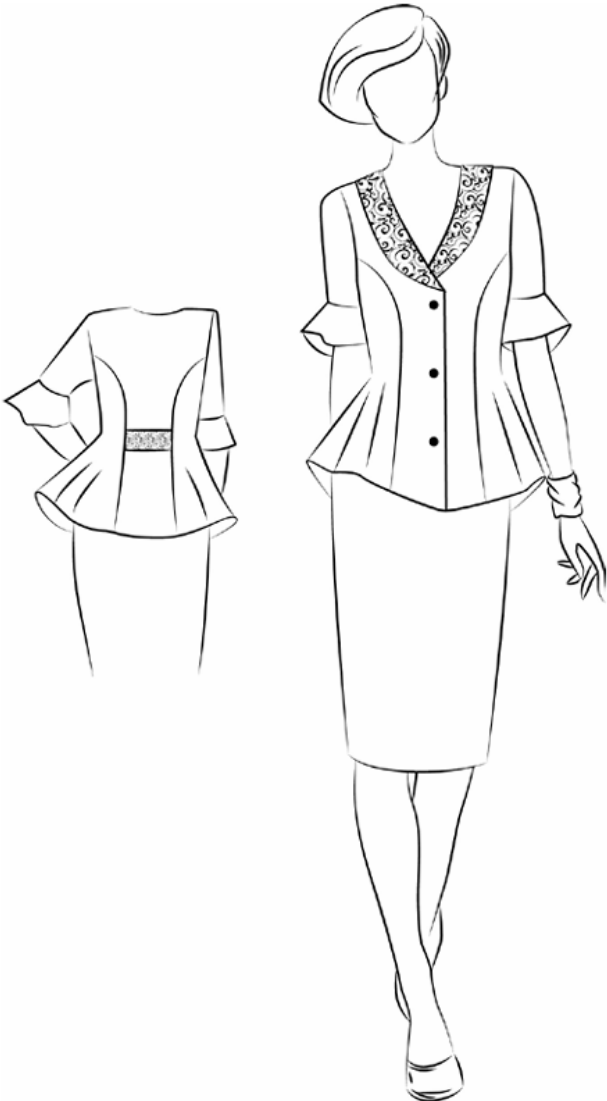
Пермский край  
2025-2026 учебный год  
**ВСЕРОССИЙСКАЯ ОЛИМПИАДА ШКОЛЬНИКОВ**  
**ПО ТРУДУ (ТЕХНОЛОГИИ)**  
**МУНИЦИПАЛЬНЫЙ ЭТАП**  
**9 КЛАСС**

**ПРОФИЛЬ «КУЛЬТУРА ДОМА, ДИЗАЙН И ТЕХНОЛОГИИ»**  
**ПРАКТИЧЕСКИЙ ТУР. МОДЕЛИРОВАНИЕ**

**Практическая работа № 1**  
**Время выполнения – 60 минут.**  
**Моделирование жакета**

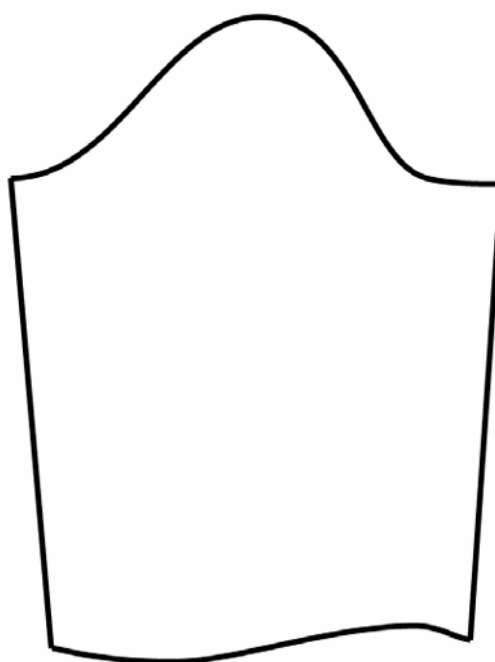
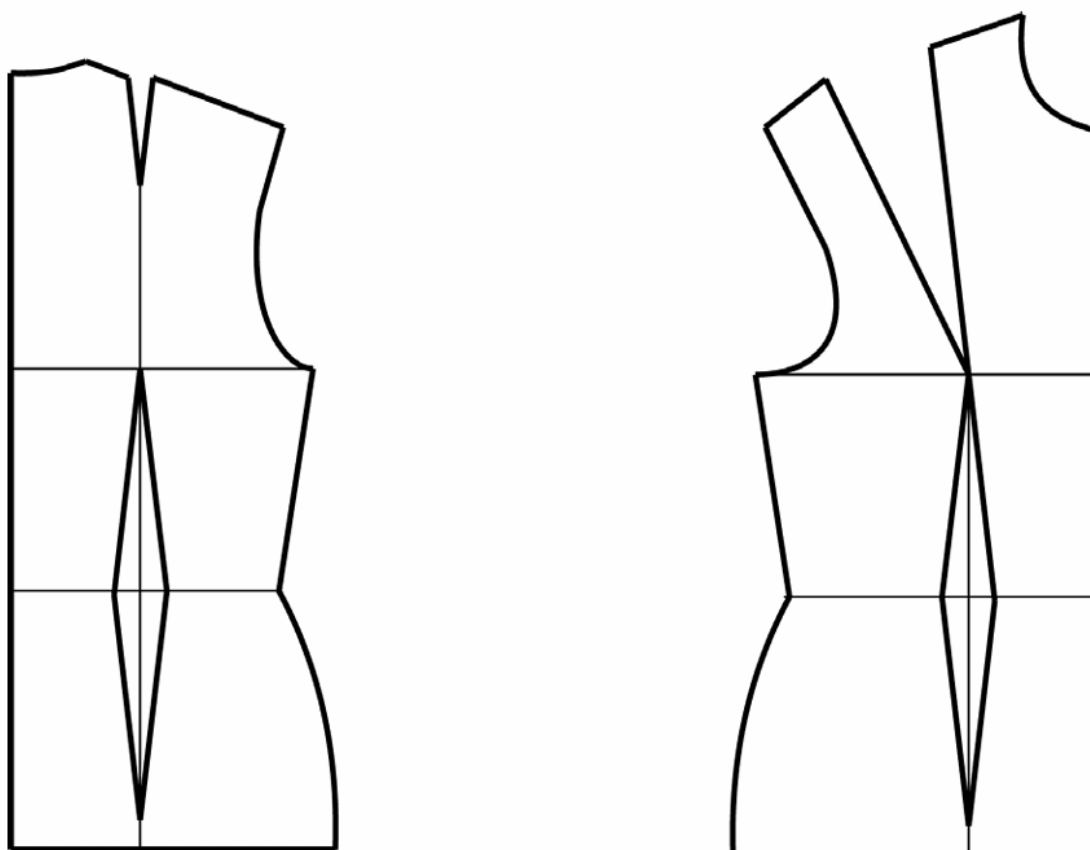
**Задание**

1. Внимательно прочитайте описание предложенной модели, рассмотрите эскиз и чертёж основы плечевого изделия.
2. На бланке работы (Бланк № 1) «Нанесение фасонных линий» на основу плечевого изделия нанесите новые фасонные линии в соответствии с предложенным эскизом и описанием модели.
3. Выполните моделирование: используя «Лист для вырезания» из цветной бумаги, изготовьте детали выкройки изделия.
4. На бланке работы (Бланк № 2) «Результат моделирования» разложите все детали с учётом сгиба ткани и направления долевой нити. Приклейте детали выкройки.
5. Нанесите на детали выкройки надписи, необходимые для раскроя изделия.

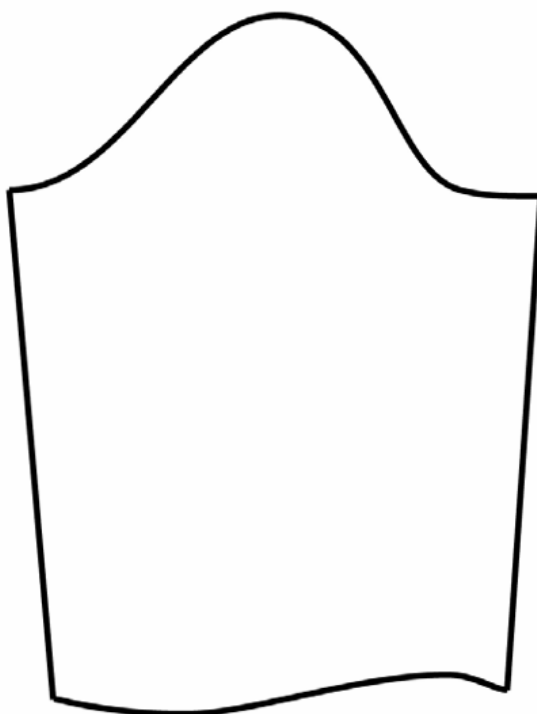
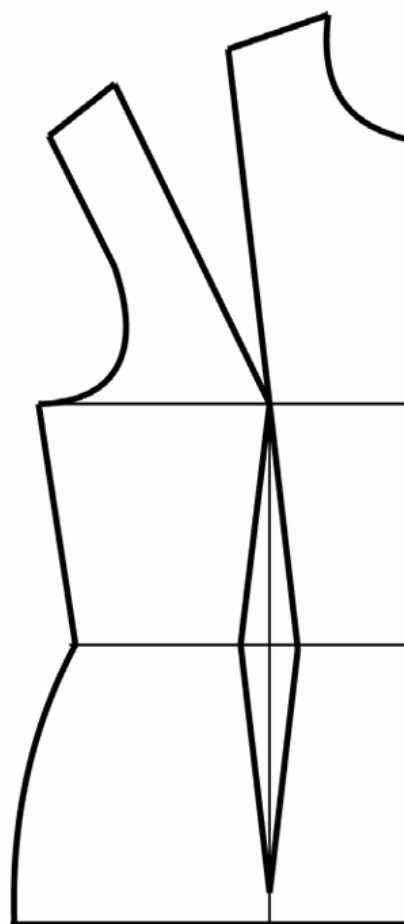
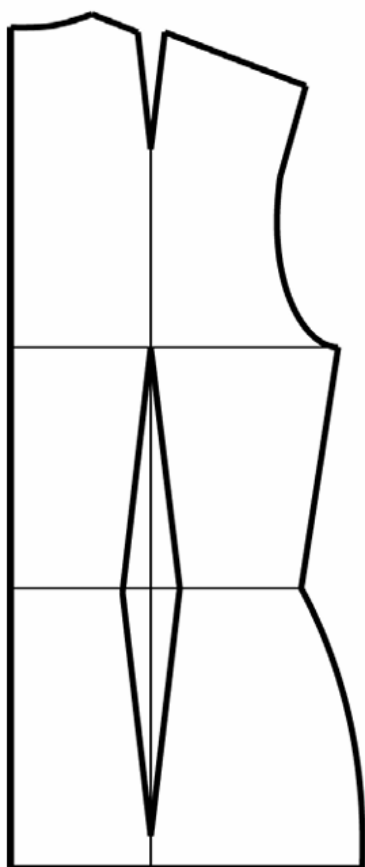
Эскиз модели	Описание внешнего вида модели
	<p>Жакет полуприлегающего силуэта длиной на 3 см ниже линии бёдер, с лацканами по переду, выполненными из отделочной ткани.</p> <p>Полочки и спинка с рельефными швами, выходящими из проймы и доходящими до линии низа. Боковые части полочек и спинки имеют значительное расклешение ниже уровня талии.</p> <p>В линии рельефов спинки втачан хлястик из отделочной ткани, декорированный пуговицами.</p> <p>Рукава втачные, одношовные, с воланом, длиной до локтя. Волан построен методом конического расширения.</p> <p>Горловина спинки обработана обтачкой.</p> <p>Борта обработаны подбортами. Застёжка спереди на пуговицы</p>

**Бланк № 1**  
**Нанесение фасонных линий**

Участник \_\_\_\_\_



**Лист для вырезания (цветной)**



**Результат моделирования (приклеить готовые выкройки модели).**

Детали выкройки для раскладки на ткани располагайте компактно. Убедитесь, что на листе контроля всё аккуратно размещено. Только после этого приклеивайте готовые выкройки.

## Карта пооперационного контроля к практической работе №1

№	Критерии контроля	баллы	Баллы о факту
<b>Нанесение линий фасона на основу чертежа (Бланк ответов № 1)</b>		<b>10</b>	
1.	Уточнение длины изделия	0,5	
2.	Работа с нагрудными и плечевыми вытачками	0,5	
3.	Оформление выреза горловины полочек и спинки	0,5	
4.	Нанесение линии борта	0,5	
5.	Оформление рельефных швов полочек и спинки	0,5	
6.	Наличие обозначений на чертеже «заккрыть», «разрезать» и др.	0,5	
7.	Построение лацкана	1	
8.	Уточнение боковых, рельефных швов и талиевых вытачек в области талии	0,5	
9.	Нанесение линий для построения деталей, требующих изменения формы	1	
10.	Нанесение линий для расширения боковых деталей полочек и спинки в нижней части	1	
11.	Уточнение длины рукава	0,5	
12.	Нанесение линий волана и его расширения	0,5	
13.	Построение хлястика	0,5	
14.	Построение подборта	1	
15.	Нанесение обтачки горловины спинки	0,5	
16.	Выполнение полного комплекта деталей с соблюдением масштаба и пропорций	0,5	
<b>Подготовка выкройки к раскрою (Бланк ответов № 2)</b>		<b>10</b>	
17.	Нанесение деталей выкройки на бланк ответов с соблюдением направления нити основы	0,5	
18.	Наличие надписи названия деталей полочек и спинки	0,5	
19.	Наличие надписи названия детали пояса	0,5	
20.	Наличие надписи названия деталей рукава	0,5	
21.	Наличие надписи названия деталей лацкана и хлястика	0,5	
22.	Наличие надписи названия деталей подборта и обтачки	0,5	
23.	Указание количества деталей полочек и спинки	0,5	
24.	Указание количества деталей рукава	0,5	

25.	Указание количества деталей лацкана и хлястика	0,5	
26.	Указание количества деталей подборта и обтачки	0,5	
27.	Наличие направления нити основы на деталях переда и спинки	0,5	
28.	Наличие направления нити основы на деталях рукава	0,5	
29.	Наличие направления нити основы на деталях лацкана и хлястика	0,5	
30.	Наличие направления нити основы на деталях подборта и обтачки	0,5	
31.	Припуски на обработку деталей полочек, спинки, рукава	0,5	
32.	Припуски на обработку деталей лацкана и хлястика, подборта и обтачки	0,5	
33.	Указание контрольных линий (сгиба, середины, местоположения петель и пуговиц)	0,5	
34.	Наличие необходимых меток и надсечек	0,5	
35.	Аккуратность выполнения работы	1	
36.	Итого	<b>20 баллов</b>	